

BORNE POWER LINK EXPRESS PLUS
MODÈLE DE PANNEAU PERSONNALISÉ
- SUPÉRIEUR AVANT



BORNE POWER LINK EXPRESS PLUS

REMARQUES ET CONDITIONS REQUISES

- Les illustrations doivent être au format **vectoriel**.
N'utilisez pas d'images tramées.
- Les illustrations doivent être en couleur CMJN.
(Vous pouvez utiliser n'importe quel numéro PMS pour référence, mais les illustrations sont sérigraphiées en CMJN uniquement.)
- Couleur unie uniquement, pas de transparence ni de dégradés
- Pour les illustrations à fond perdu, prévoir un fond perdu d'au moins 5 mm
- Convertir toutes les polices en contours

* Les illustrations et remarques ChargePoint sont incluses à titre de référence (couche Illustrations de référence ChargePoint).

MATÉRIAUX

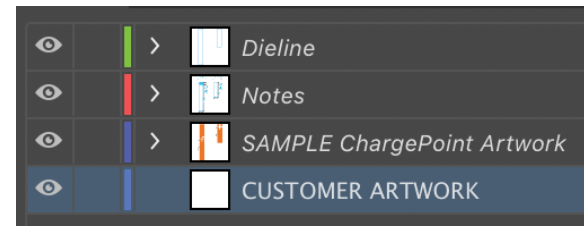
Épaisseur totale de 1,016 mm max., composée de :

1. Substrat :
 - a. Styène blanc d'une épaisseur de 0,762 mm
 - b. Film graphique non réfléchissant
 - c. Couleur : blanc.
2. Encre durcissable aux UV et résistant à la lumière :
 - a. Opacité : élevée.
Brillance : élevée.
Formulation : qualité automobile.
Durée d'efficacité : 5 ans.
 - b. Amérique du Nord : encre NOR-COTE XL6.
3. Laminé extérieur en PVC :
 - a. Épaisseur : 2 mm.
Opacité : faible.
Facteur d'extension de la protection contre les UV : 4 ans
 - b. Amérique du Nord : PVC ORAGUARD 290 d'une épaisseur de 0,05 mm

L'étiquette finie est conforme à la norme ROHS.

Les illustrations standard ChargePoint sont incluses à titre de référence uniquement.

Placez une illustration personnalisée sur la couche ILLUSTRATION CLIENT :

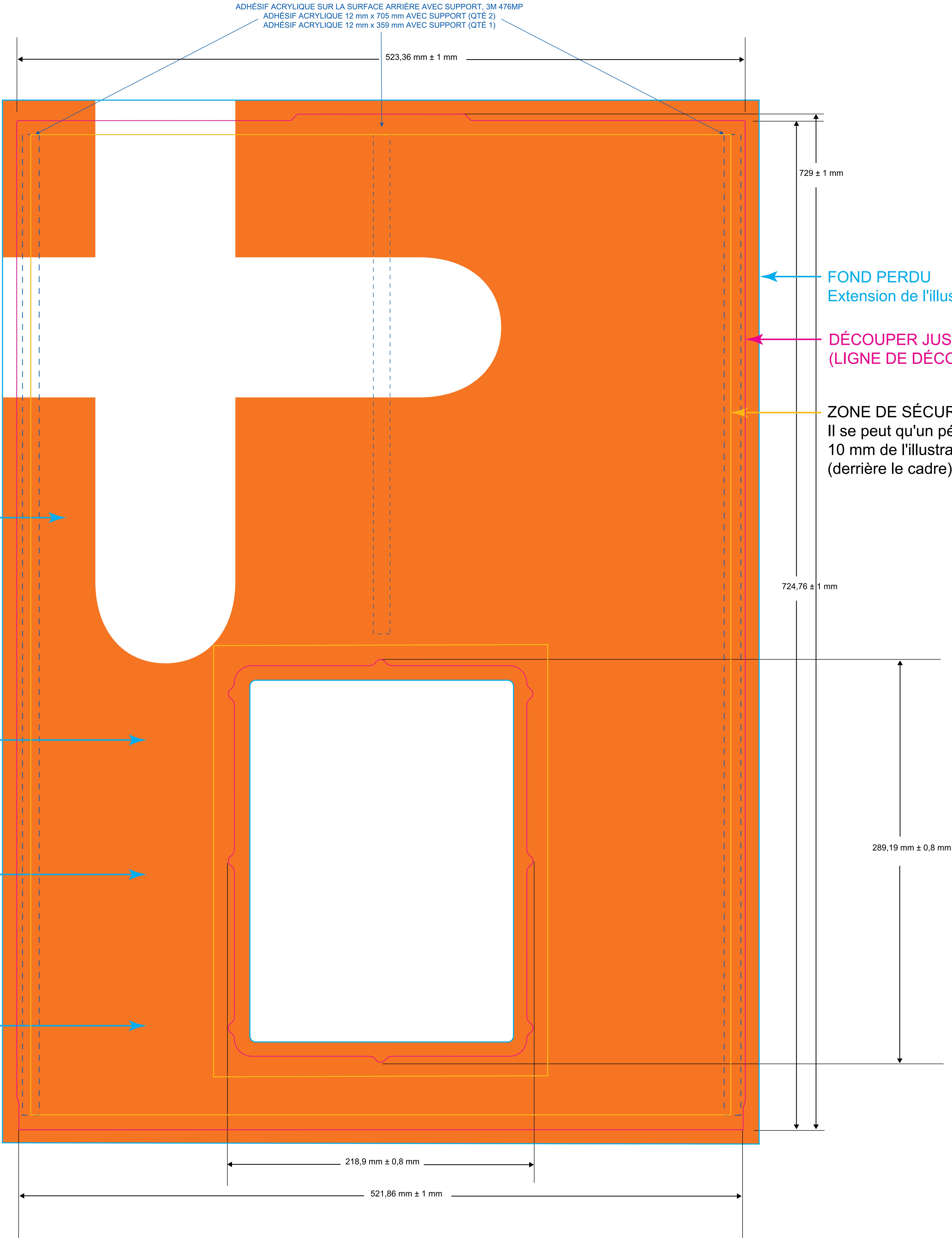


Polyester blanc imprimable par transfert thermique B-5106EB

Adhésif de matrice 3M680CR-10

Blanc, adhésif statique, vinyle,
Formulations générales, 208-27

Correspondance à PMS 158 Orange
Encre KGC résistante aux intempéries NOR-COTE



ÉCHELLE 1.000

BORNE POWER LINK EXPRESS PLUS
MODÈLE DE PANNEAU PERSONNALISÉ
- INFÉRIEUR AVANT



BORNE POWER LINK EXPRESS PLUS

REMARQUES ET CONDITIONS REQUISES

- Les illustrations doivent être au format **vectoriel**.
N'utilisez pas d'images tramées.
- Les illustrations doivent être en couleur CMJN.
(Vous pouvez utiliser n'importe quel numéro PMS pour référence, mais les illustrations sont sérigraphiées en CMJN uniquement.)
- Couleur unie uniquement, pas de transparence ni de dégradés
- Pour les illustrations à fond perdu, prévoir un fond perdu d'au moins 5 mm
- Convertir toutes les polices en contours
- * Les illustrations et remarques ChargePoint sont incluses à titre de référence (couche Illustrations de référence ChargePoint).

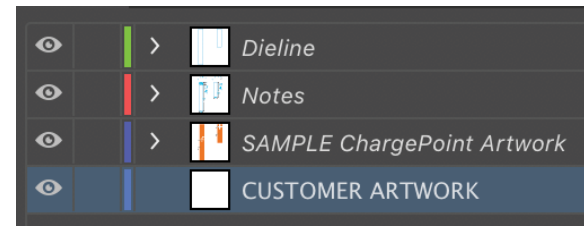
MATÉRIAUX

Épaisseur totale de 1,016 mm max., composée de :

1. Substrat :
 - a. Styène blanc d'une épaisseur de 0,762 mm
 - b. Film graphique non réfléchissant
 - c. Couleur : blanc.
2. Encre durcissable aux UV et résistant à la lumière :
 - a. Opacité : élevée.
Brillance : élevée.
Formulation : qualité automobile.
Durée d'efficacité : 5 ans.
 - b. Amérique du Nord : encre NOR-COTE XL6.
3. Laminé extérieur en PVC :
 - a. Épaisseur : 2 mm.
Opacité : faible.
Facteur d'extension de la protection contre les UV : 4 ans
 - b. Amérique du Nord : PVC ORAGUARD 290 d'une épaisseur de 0,05 mm

L'étiquette finie est conforme à la norme ROHS.

Les illustrations standard ChargePoint sont incluses à titre de référence uniquement.
Placez une illustration personnalisée sur la couche ILLUSTRATION CLIENT :



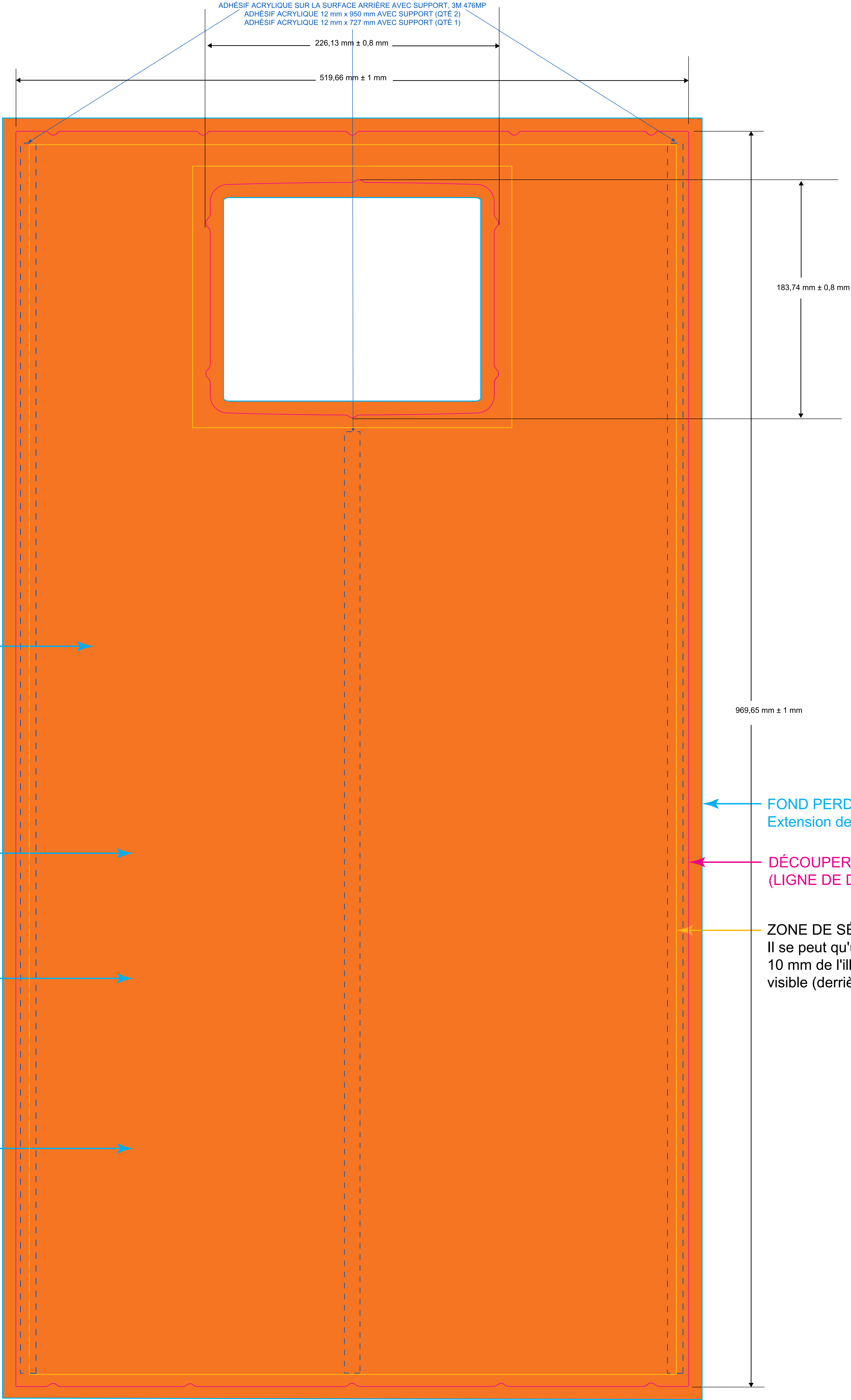
Polyester blanc imprimable par transfert thermique B-5106EB

Correspondance à PMS 158 Orange

Encre KGC résistante aux intempéries NOR-COTE

Adhésif de matrice 3M680CR-10

Blanc, adhésif statique, vinyle,
Formulations générales 208-27



ÉCHELLE 1.000

BORNE POWER LINK EXPRESS PLUS
MODÈLE DE PANNEAU PERSONNALISÉ
- KGC AVANT



REMARQUES ET CONDITIONS REQUISES

- Les illustrations doivent être au format **vectoriel**. N'utilisez pas d'images tramées.
- Les illustrations doivent être en couleur CMJN. (Vous pouvez utiliser n'importe quel numéro PMS pour référence, mais les illustrations sont sérigraphiées en CMJN uniquement.)
- Couleur unie uniquement, pas de transparence ni de dégradés
- Pour les illustrations à fond perdu, prévoir un fond perdu d'au moins 5 mm
- Convertir toutes les polices en contours

* Les illustrations et remarques ChargePoint sont incluses à titre de référence (couche Illustrations de référence ChargePoint).

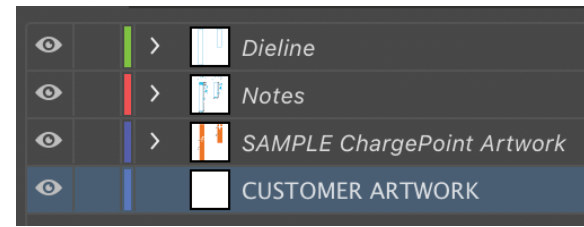
MATÉRIAUX

Épaisseur totale de 1,016 mm max., composée de :

1. Substrat :
 - a. Styène blanc d'une épaisseur de 0,762 mm
 - b. Film graphique non réfléchissant
 - c. Couleur : blanc.
2. Encre durcissable aux UV et résistant à la lumière :
 - a. Opacité : élevée.
Brillance : élevée.
Formulation : qualité automobile.
Durée d'efficacité : 5 ans.
 - b. Amérique du Nord : encre NOR-COTE XL6.
3. Laminé extérieur en PVC :
 - a. Épaisseur : 2 mm.
Opacité : faible.
Facteur d'extension de la protection contre les UV : 4 ans
 - b. Amérique du Nord : PVC ORAGUARD 290 d'une épaisseur de 0,05 mm

L'étiquette finie est conforme à la norme ROHS.

Les illustrations standard ChargePoint sont incluses à titre de référence uniquement.
Placez une illustration personnalisée sur la couche ILLUSTRATION CLIENT :

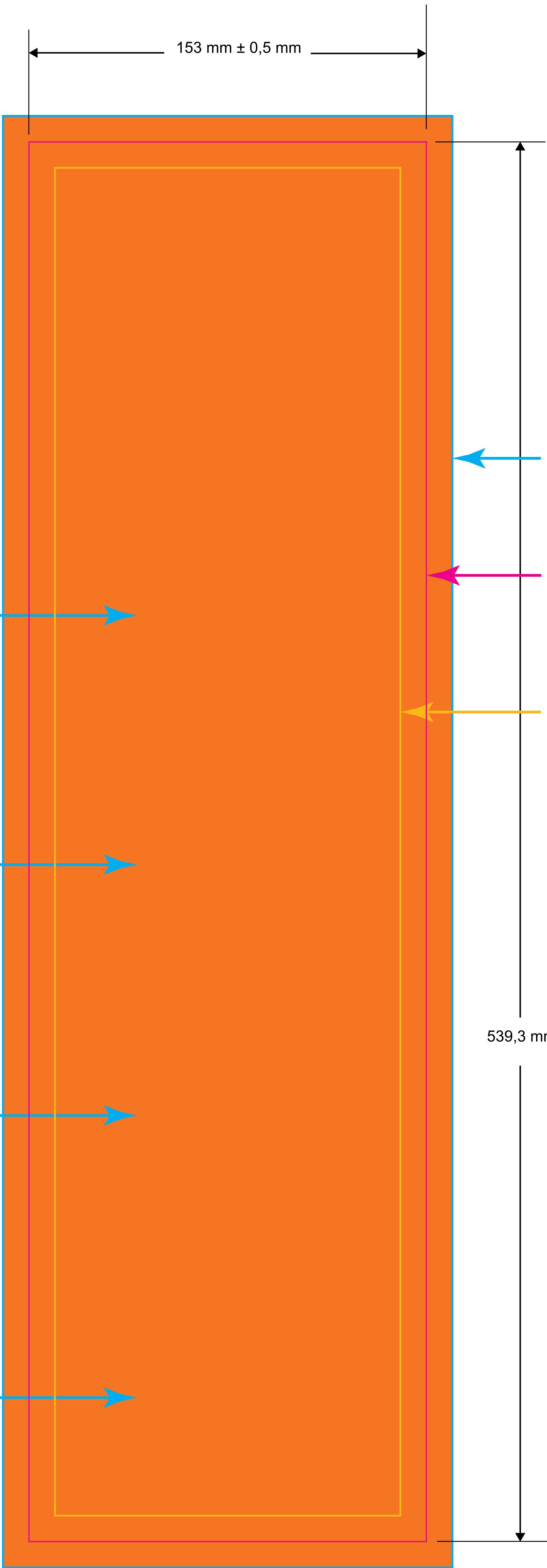


Correspondance à PMS 158 Orange
Encre KGC résistante aux intempéries NOR-COTE

Adhésif de matrice 3M680CR-10

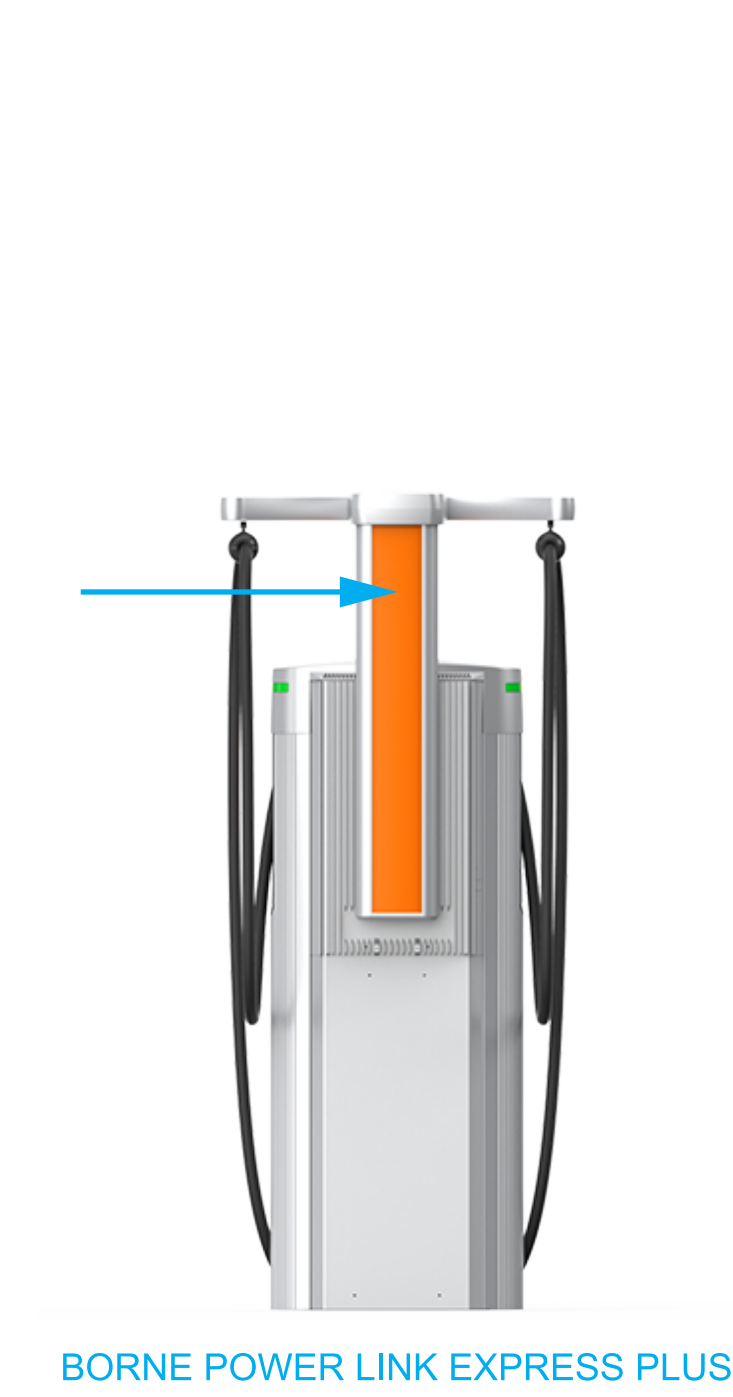
Blanc, adhésif statique, vinyle,
Formulations générales, 208-27

Polyester blanc imprimable par transfert thermique B-5106EB



ÉCHELLE 1.000

BORNE POWER LINK EXPRESS PLUS
MODÈLE DE PANNEAU PERSONNALISÉ
- KGC ARRIÈRE



REMARQUES ET CONDITIONS REQUISES

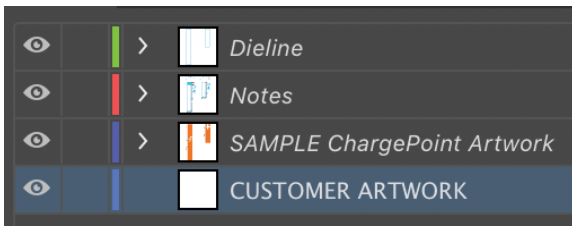
- Les illustrations doivent être au format **vectoriel**.
N'utilisez pas d'images tramées.
- Les illustrations doivent être en couleur CMJN. (Vous pouvez utiliser n'importe quel numéro PMS pour référence, mais les illustrations sont sérigraphiées en CMJN uniquement.)
- Couleur unie uniquement, pas de transparence ni de dégradés
- Pour les illustrations à fond perdu, prévoir un fond perdu d'au moins 5 mm
- Convertir toutes les polices en contours

* Les illustrations et remarques ChargePoint sont incluses à titre de référence (couche Illustrations de référence ChargePoint).

- MATÉRIAUX
- Épaisseur totale de 1,016 mm max., composée de :
1. Substrat :
 - a. Styène blanc d'une épaisseur de 0,762 mm
 - b. Film graphique non réfléchissant
 - c. Couleur : blanc.
 2. Encre durcissable aux UV et résistant à la lumière :
 - a. Opacité : élevée.
Brillance : élevée.
Formulation : qualité automobile.
Durée d'efficacité : 5 ans.
 - b. Amérique du Nord : encre NOR-COTE XL6.
 3. Laminé extérieur en PVC :
 - a. Épaisseur : 2 mm.
Opacité : faible.
Facteur d'extension de la protection contre les UV : 4 ans
 - b. Amérique du Nord : PVC ORAGUARD 290 d'une épaisseur de 0,05 mm

L'étiquette finie est conforme à la norme ROHS.

Les illustrations standard ChargePoint sont incluses à titre de référence uniquement.
Placez une illustration personnalisée sur la couche ILLUSTRATION CLIENT :

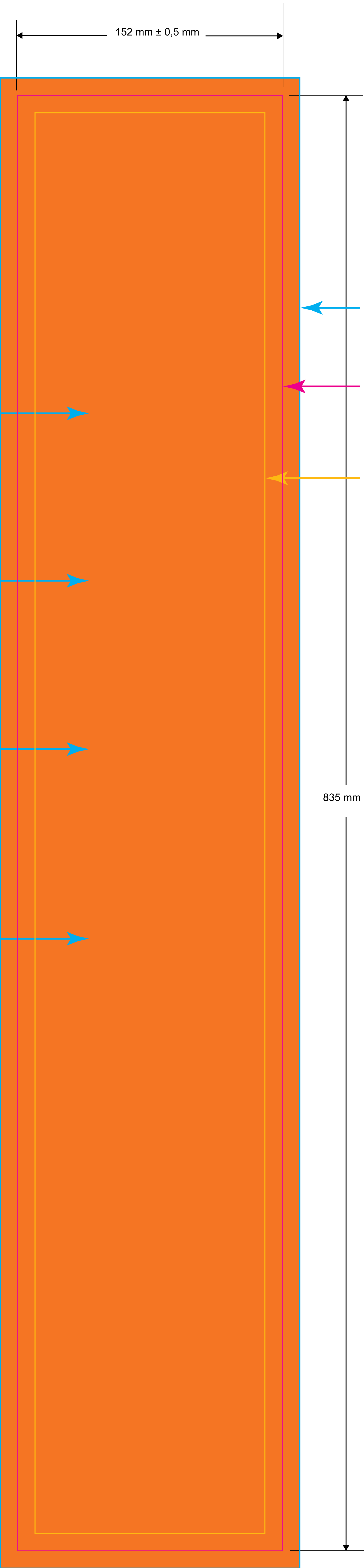


Correspondance à PMS 158 Orange
Encre KGC résistante aux intempéries NOR-COTE

Adhésif de matrice 3M680CR-10

Blanc, adhésif statique, vinyle,
Formulations générales, 208-27

Polyester blanc imprimable par transfert thermique B-5106EB



BLEE
Extension de l'illustration à ce bord

DÉCOUPER JUSQU'À CE CONTOUR
(LIGNE DE DÉCOUPE/NON IMPRIMÉE)

ZONE DE SÉCURITÉ (NON IM-PRIMÉE) Il se peut qu'un périmètre d'environ 10 mm de l'illustration ne soit pas visible (derrière le cadre)